

ACTIVIDADES DE RECUPERACIÓN DE ASIGNATURA PENDIENTE 1º E.S.O.

El alumno/a que tenga pendiente la materia de E.P.V. cursada en el primer curso de E.S.O. deberá presentar las siguientes actividades en hojas A4, tanto las partes teóricas como las prácticas; y todas deberán ir guardadas en una funda de plástico en la que esté escrito el nombre y los apellidos como en cada hoja que se entregue.

Contenidos 1º E.S.O.

Unidad Didáctica: Trazados Geométricos

Unidad Didáctica: Formas Poligonales

Unidad Didáctica: Formas Simétricas

Unidad Didáctica: La Forma En El Espacio

Unidad Didáctica. El Patrimonio Histórico Artístico Del Principado De Asturias.

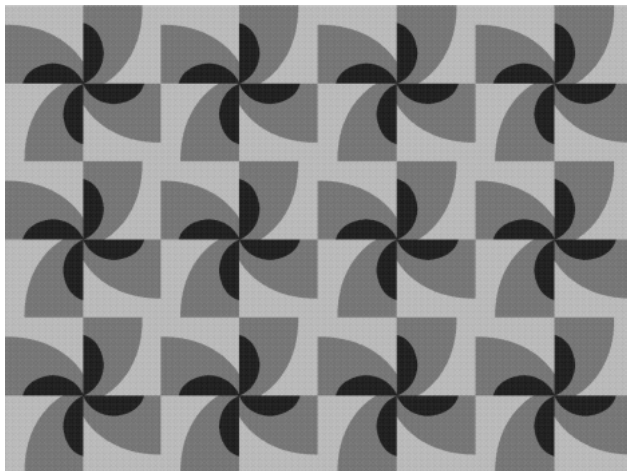
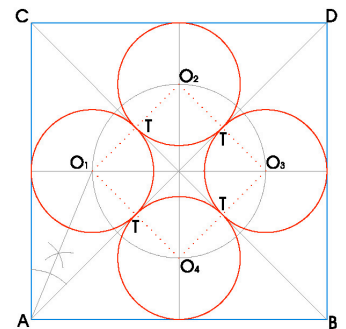
Mínimos exigibles para la obtención de una evaluación positiva en la materia en los contenidos mencionados anteriormente E.P.V. 1º E.S.O.

- Comprende el proceso de comunicación y conoce sus elementos.
- Conoce el concepto de geometría.
- Realiza correctamente y con precisión las operaciones con segmentos y ángulos.
- Realiza composiciones plásticas con los instrumentos de dibujo técnico.
- Conoce y clasifica los polígonos, triángulos y cuadriláteros.
- Reconoce la presencia de polígonos en el arte y la arquitectura.
- Conoce el concepto de simetría y distingue entre simetría axial y radial.
- Traza correctamente figuras axiales y radiales.
- Dibuja formas naturales simétricas.
- Reconoce simetrías en el arte.
- Conoce el concepto de espacio.
- Representa el espacio de forma correcta y adecuada a su nivel.
- Distingue la perspectiva cónica en imágenes de paisajes urbanos.
- Identifica monumentos, esculturas, conjuntos urbanísticos o elementos etnográficos representativos del patrimonio de Asturias.

1. En una hoja A4 dividida en dos partes iguales, realiza paralelas en horizontal y paralelas en vertical con la escuadra y cartabón. Fíjate en la imagen de la derecha y trata de trabajar con la posición de las reglas.
2. Define los siguientes elementos geométricos, trata de detallar las diferentes características de cada elemento, cómo se nombran y cómo se representan: punto, recta, segmento y semirecta. Puedes buscar la información en libros o en Internet.
3. Define las siguientes construcciones geométricas: mediatriz y bisectriz. Realiza gráficos para una mejor comprensión de los trazados utilizando la escuadra, el cartabón y el compás. Puedes ayudarte de algún tutorial en YouTube.
4. Define qué es ángulo y realiza un esquema clasificando todos los tipos de ángulos que existen y/o diste el pasado curso. Puedes buscar por Internet o en libros que hay en el aula y biblioteca del centro.
5. SUMA, RESTA, MULTIPLICACIÓN Y DIVISIÓN GRÁFICA DE SEGMENTOS. Realiza este ejercicio en las hojas A4 que necesites, tratando de ordenar cada ejercicio en un espacio.

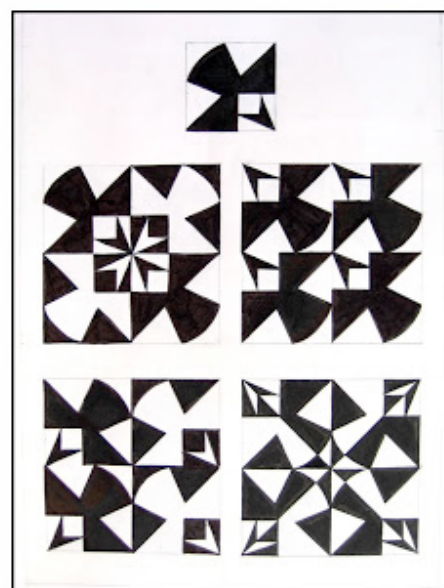


1. $a+b$
2. $d-a$
3. $(a+b)/2$
4. a^3
5. $(a+d-b)/3$
6. Realiza un esquema de los tipos de triángulos existentes. Busca en Internet o en libros de texto las propiedades de los triángulos.
7. Realiza un esquema de los tipos de cuadriláteros dados en el aula.
8. Construye un triángulo equilátero sabiendo que su lado es de 5cm. Busca en Internet vídeos que te puedan ayudar o pregunta al profesor de plástica del centro.
9. Realiza un polígono regular de 3 y 6 lados inscrito en una circunferencia de 7cm de diámetro. Realiza los dos polígonos en la misma circunferencia.
10. Dibuja cuatro circunferencias tangentes entre sí, inscritas en un cuadrado de diagonal 10cm. Observa la imagen para poder seguir los pasos. En otra lámina realiza una estructura modular con el cuadrado y sus circunferencias realizado anteriormente o modificado a gusto del alumno, como se muestra en los ejemplos.



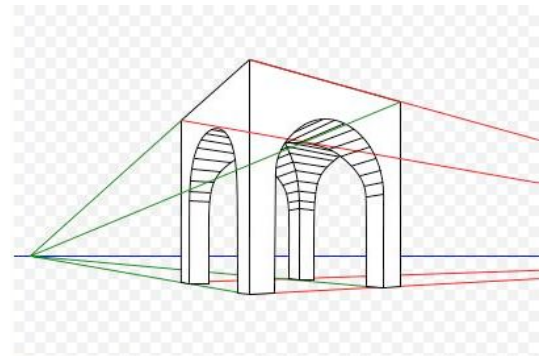
En el ejemplo de arriba la base del módulo es un cuadrado con dos dibujos curvos en su interior que van rotando creando una estructura modular de molinos o pétalos.

En este ejemplo hay un módulo de base cuadrada, representado en la parte superior, que dependiendo de su colocación a lo largo de la estructura crea diferentes acabados.



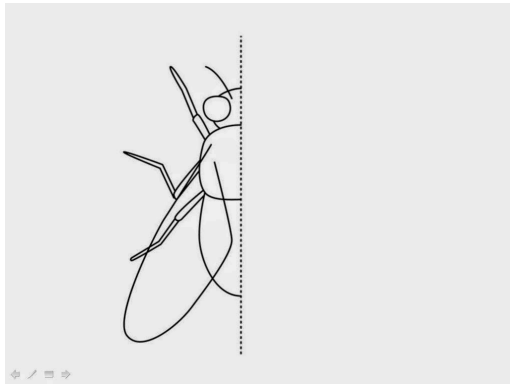
11. Dibuja a mano alzada en perspectiva cónica oblicua la Iglesia de San Miguel de Lillo. Busca una imagen que te pueda ayudar y realiza un texto con información

sobre la misma (época, reinado, aspectos arquitectónicos...) Trata de realizar el dibujo utilizando la lámina A4 completa. Observa los siguientes ejemplos.



12. Busca en la naturaleza la simetría, puede ser simétrico axial o radial, y dibújalo. Observa las imágenes de ejemplo, en uno de los casos se representó una mosca de manera lineal con simetría axial. Se puede realizar el tipo de técnica y acabado que se quiera.





13. Dibuja en isométrica las piezas 1 y 15, ayudándote de la plantilla con retícula isométrica que tienes a continuación:

